

# MT 625

TECHNISCHE DATENBLATT



 **MANITOU**

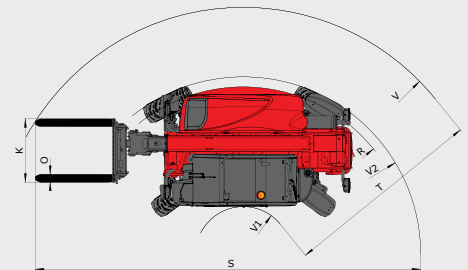
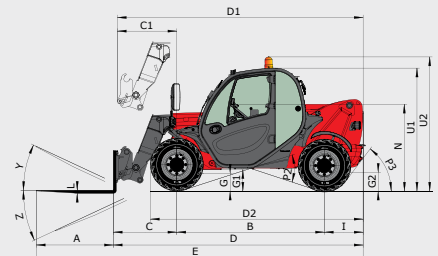
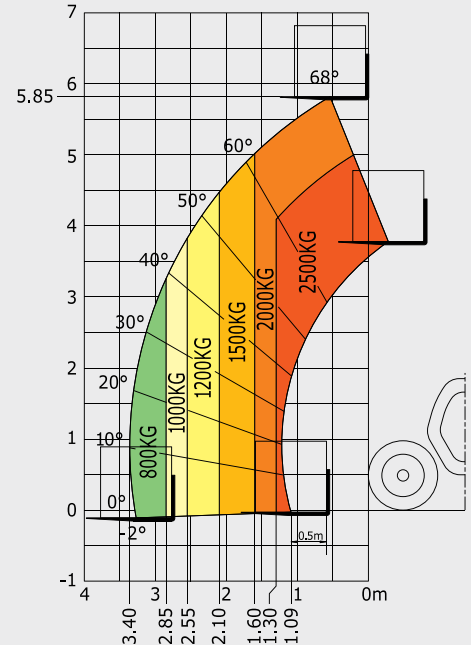
[www.manitou.com](http://www.manitou.com)

# MT 625

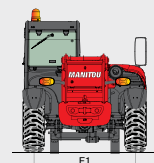
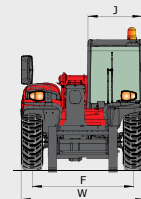
		MT 625
	<b>Tragkraft</b> bei 500 mm LSpa	2500 kg
	Ausbrechkraft an der Schaufelkante (ISO 8313)	3427 daN
	<b>Hubhöhe</b>	5.85 m
	<b>Dauer: mit/ohne Hublast (in Sekunden)</b>	
	Heben	8.00/8.00
	Senken	5.40/5.30
	Teleskop Ausfahren	5.60/5.90
	Teleskop Einfahren	4.30/4.00
	Ankippschwindigkeit ohne Last	3.50
	Auskippschwindigkeit ohne Last	3.60
	<b>Bereifung</b>	12-16.5 12PR SKS CL TUBELESS
	<b>Gabelzinken (mm)</b>	
	Länge x Breite x Stärke	1200 x 125 x 45
	<b>Bremse</b>	Ölbad-Lamellenbremse
	<b>Motor KUBOTA STAGE III A</b>	V3307-DI-T-E3B
	Hubraum	4 Zyl. - 3331 cm <sup>3</sup>
	Leistung bei 2600 U/min	75 PS/55.4 kW
	Max. Drehmoment bei 1400 U/min (ISO 3046-1)	265 Nm
	Einspritzung	direkt
	Kühlsystem	Wasser
	<b>Fahrantrieb</b>	hydrostatisch
	Fahrtrichtungswahl	elektrohydraulisch
	Vorwärts - und Rückwärtsgänge	2/2
	Max. Fahrgeschwindigkeit	25 km/h
	<b>Hydraulik</b>	
	Zahnradpumpe	87.90 l/min - 235 bar
	<b>Behälter</b>	
	Kühlflüssigkeit	12 l
	Motoröl	11.2 l
	Hydrauliköl	115 l
	Kraftstoff	63 l
	<b>Eigengewicht (mit Gabel)</b>	4710 kg
	<b>Gesamtbreite</b>	1.81 m
	<b>Bauhöhe</b>	1.92 m
	<b>Länge (über Gabelträger)</b>	3.90 m
	<b>Wendekreis (Außenradius der Räder)</b>	3.31 m
	<b>Bodenfreiheit</b>	0.33 m
	<b>Zugkraft unter Last</b>	4035 daN
	<b>Innenschallpegel LpA</b>	75 dB
	<b>Außenschallpegel LwA</b>	104 dB
	<b>Vibrationswert an Händen/armen</b>	< 2.50 m/s <sup>2</sup>
	<b>Schwingungen auf den Körper</b>	< 1.32 m/s <sup>2</sup>

## Reichweite bei maximaler Hubhöhe: 0.66 m

Gemäß Norm EN 1459 Anhang B



<b>mm</b>	<b>D2</b> 3275	<b>I</b> 603	<b>P3</b> 52°	<b>V1</b> 765
<b>A</b> 1200	<b>E</b> 5094	<b>J</b> 797	<b>R</b> 3150	<b>V2</b> 3310.5
<b>B</b> 2300	<b>F</b> 1492	<b>K</b> 1015	<b>S</b> 6651.5	<b>W</b> 1813
<b>C</b> 991	<b>F1</b> 1492	<b>L</b> 45	<b>T</b> 3935	<b>Y</b> 12°
<b>C1</b> 928	<b>G</b> 240	<b>N</b> 1314	<b>U1</b> 1920	<b>Z</b> 117°
<b>D</b> 3894	<b>G1</b> 330	<b>O</b> 125	<b>U2</b> 2054	
<b>D1</b> 3831	<b>G2</b> 253	<b>P2</b> 37°	<b>V</b> 4700	



Dieser Prospekt enthält die Beschreibung der Ausführungen und möglichen Konfigurationen von Manitou-Produkten, die sich in ihrer jeweiligen Ausrüstung unterscheiden können. Die in diesem Prospekt dargestellten Ausrüstungen können je nach Ausführung zur Grundausstattung oder zur Sonderausrüstung gehören oder nicht erhältlich sein. Manitou behält sich das Recht vor, die beschriebenen und dargestellten Spezifikationen jederzeit und ohne Vorankündigung zu ändern. Die angegebenen Spezifikationen sind für den Hersteller nicht bindend. Für weitere Einzelheiten wenden Sie sich bitte an Ihren Manitou-Händler. Das Dokument ist vertraglich nicht bindend. Die Darstellung der Produkte ist vertraglich nicht bindend. Die Liste der Spezifikationen ist nicht erschöpfend. Die Logos sowie das visuelle Erscheinungsbild des Unternehmens sind Eigentum von Manitou und dürfen ohne Genehmigung nicht verwendet werden. Alle Rechte vorbehalten. Die Fotos und Zeichnungen in dieser Broschüre dienen nur zur Information und als Anhaltspunkt.  
 MANITOU BF SA - Aktiengesellschaft mit Aufsichtsrat - Firmenkapital: 39 547 824 Euro - 857 802 508 RCS Nantes



\* kann je nach landestypischen Vorschriften variieren

FT026DE\_A\_0812\_MT625