



EISEN-METALL • SCHROTT AN- und VERKAUF • ABROLL- und ABSETZCONTAINER
MÜLL- und SCHUTTSERVICE • MASCHINENUMSTELLUNGEN und -DEMONTAGEN
MOBILKRAN-, HEBEBÜHNEN- und STAPLERVERLEIH • TRANSPORTUNTERNEHMEN

Teleskopstapler Diesel, Allrad / HH: 10,00 m

MT 1030 S/ST

Tragkraft3000 kg
500 mm LSPA
Kipplast bei maximaler Reichweite1160 kg
Reißkraft mit Schaufel gemäß
Norm ISO 8313-1986 beim Graben5330 daN

Hubhöhe :9.98 m
Zeit : leer/unter Last (in Sek.)
Heben6.7/9
Absenken5.2/5.4
Teleskopfunktion :
Simultanes Ausfahren 1. und 2. Teleskop13.8/14.2
Simultanes Einfahren 1. und 2. Teleskop8.6/7.3
Ankippen (Graben)3
Auskippen2.5

Serienbereifung
400/80 - 24 TL 156 B

Gabelzinken (mm)
Länge1200
Breite x Dicke125 X 45
Max. Abstand an der Außenkante der Gabelzinken1040
Kippwinkel des Gabelträgers126°

**Lamellenbremsen im Ölbad, mit
Bremskraftverstärker an Vorder- und Hinterachse**

Motor PERKINS
Modell1104C-44
Hubraum4 Zyl. 4400cm³
Leistung (ISO TR 14396) Atmo :84 PS/61.5 kW
Turbo :100 PS/74.5 kW
Maximales Drehmoment Atmo : ...302 Nm bei 1400 U/min
Turbo : ...412 Nm bei 1400 U/min
Einspritzungdirekte
Kühlungmit Wasser

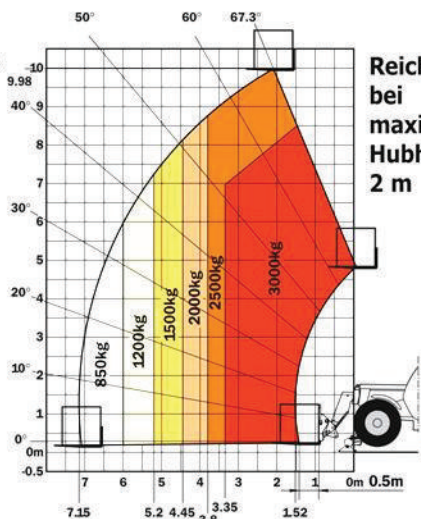
Kraftübertragung
Typmit Drehmomentwandler
Fahrtrichtungsschalterelektro-hydraulisch
Vorwärts- und Rückwärtsgänge4/4
Maximale Fahrgeschwindigkeit25 km/h

Arbeitshydraulik
TypZahnradpumpe
Druck/Volumenstrom250 bar/105 l/mn
Priorität für Lenkung und Bremsen

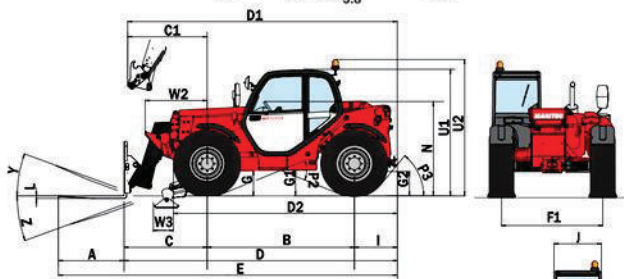
Füllmengen
Kühlsystem18.5 l.
Motoröl10.5 l.
Hydrauliköl125 l.
Getriebeöl15.5 l.
Kraftstoff120 l.

Eigengewicht (mit Gabelzinken)7470 kg
Gesamtbreite2.26 m
Gesamthöhe2.30 m
Wenderadius (Radaußenkante)3.75 m
Gesamtlänge4.98 m
Bodenfreiheit0.44 m
Zugkraft (leer)7350 daN

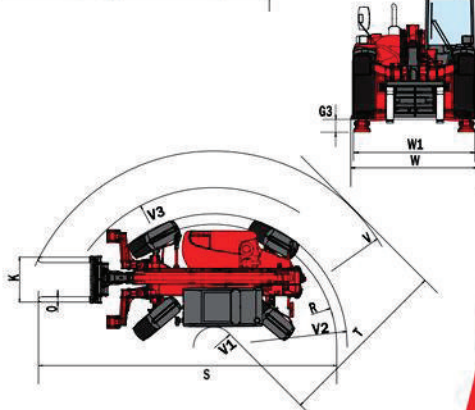
Lastdiagramm mit
Stabilisatoren gemäß
Norm EN 1459
Anhang B



Reichweite bei
maximaler
Hubhöhe:
2 m



	mm
A	1200
B	2690
C	1513
C1	1602
D	4992
D1	5081
D2	4064
E	6192
F	1846
G	455
G1	440
G2	440
G3	220
I	789
J	865
K	1040
L	45
N	1690
O	125
P2	44°
P3	53°
R	3545
S	7810
T	3640
U1	2300
U2	2550
V	4950
V1	1310
V2	3753
V3	4200
W	2261
W1	2210
W2	1132
W3	340
Y	12°
Z	114°



Serienausstattung:

- Rundumleuchte
- Hydraulikleitung für Anbaugerät mit Schnellkupplung
- Arbeitsgang / Straßengang
- Rückfahrleuchte
- Rückfahralarm

Optionen:

- Breite Palette von Anbaugeräten (Schaufel, Ladearm, Anbaugerät nach Maß)
- Klimaanlage
- Arbeitsleuchten

