



EISEN-METALL • SCHROTT AN- und VERKAUF • ABROLL- und ABSETZCONTAINER  
MÜLL- und SCHUTTSERVICE • MASCHINENUMSTELLUNGEN und -DEMONTAGEN  
MOBILKRAN-, HEBEBÜHNEN- und STAPLERVERLEIH • TRANSPORTUNTERNEHMEN

## Teleskopstapler

### MT 1030 S/ST

**Tragkraft** .....3000 kg  
500 mm LSPA  
Kipplast bei maximaler Reichweite .....1160 kg  
Reißkraft mit Schaufel gemäß  
Norm ISO 8313-1986 beim Graben .....5330 daN

**Hubhöhe** : .....9.98 m  
Zeit : leer/unter Last (in Sek.)  
Heben .....6.7/9  
Absenken .....5.2/5.4  
Teleskopfunktion :  
Simultanes Ausfahren 1. und 2. Teleskop .....13.8/14.2  
Simultanes Einfahren 1. und 2. Teleskop .....8.6/7.3  
Ankippen (Graben) .....3  
Auskippen .....2.5

**Serienbereifung**  
400/80 - 24 TL 156 B

**Gabelzinken (mm)**  
Länge .....1200  
Breite x Dicke .....125 X 45  
Max. Abstand an der Außenkante der Gabelzinken...1040  
Kippwinkel des Gabelträgers .....126°

**Lamellenbremsen im Ölbad, mit  
Bremskraftverstärker an Vorder- und Hinterachse**

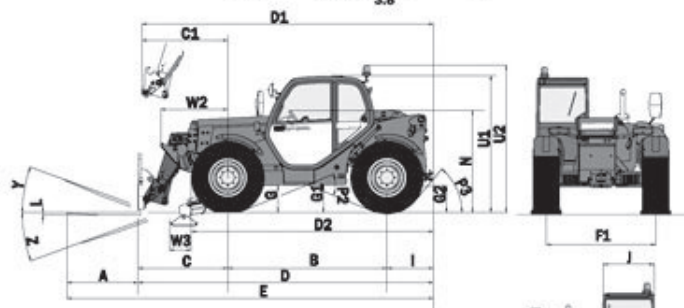
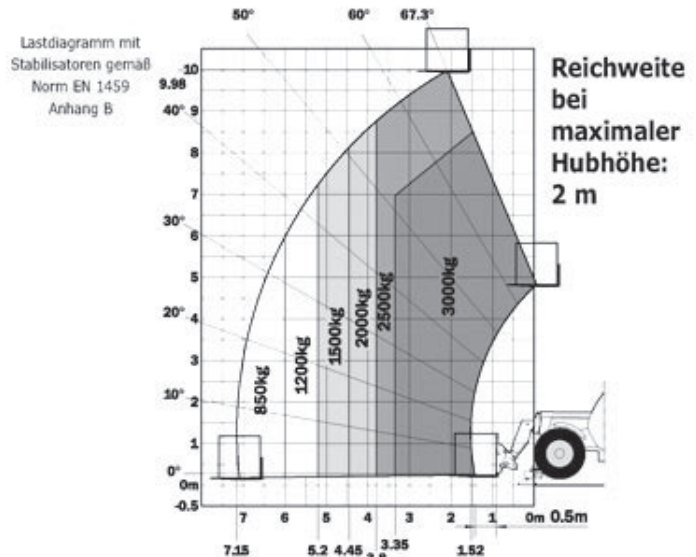
**Motor PERKINS**  
Modell .....1104C-44  
Hubraum .....4 Zyl. 4400cm<sup>3</sup>  
Leistung (ISO TR 14396) Atmo : .....84 PS/61.5 kW  
Turbo : .....100 PS/74.5 kW  
Maximales Drehmoment Atmo : ...302 Nm bei 1400 U/min  
Turbo : ...412 Nm bei 1400 U/min  
Einspritzung .....direkte  
Kühlung .....mit Wasser

**Kraftübertragung**  
Typ .....mit Drehmomentwandler  
Fahrtrichtungsschalter .....elektro-hydraulisch  
Vorwärts- und Rückwärtsgänge .....4/4  
Maximale Fahrgeschwindigkeit .....25 km/h

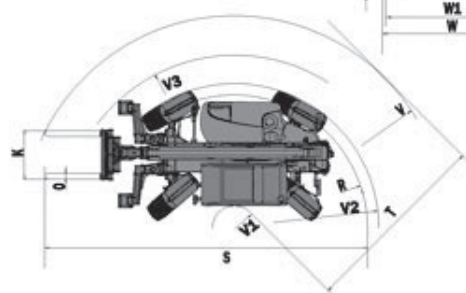
**Arbeitshydraulik**  
Typ .....Zahnradpumpe  
Druck/Volumenstrom .....250 bar/105 l/mn  
Priorität für Lenkung und Bremsen

**Füllmengen**  
Kühlsystem .....18.5 l.  
Motoröl .....10.5 l.  
Hydrauliköl .....125 l.  
Getriebeöl .....15.5 l.  
Kraftstoff .....120 l.

**Eigengewicht (mit Gabelzinken)** .....7470 kg  
**Gesamtbreite** .....2.26 m  
**Gesamthöhe** .....2.30 m  
**Wenderadius (Radaußenkante)** .....3.75 m  
**Gesamtlänge** .....4.98 m  
**Bodenfreiheit** .....0.44 m  
**Zugkraft (leer)** .....7350 daN



	mm
A	1200
B	2690
C	1513
C1	1602
D	4992
D1	5081
D2	4064
E	6192
F	1846
G	455
G1	440
G2	440
G3	220
I	789
J	865
K	1040
L	45
N	1690
O	125
P2	44°
P3	53°
R	3545
S	7810
T	3640
U1	2300
U2	2550
V	4950
V1	1310
V2	3753
V3	4200
W	2261
W1	2210
W2	1132
W3	340
Y	12°
Z	114°



#### Serienausstattung:

- Rundumleuchte
- Hydraulikleitung für Anbaugerät mit Schnellkupplung
- Arbeitsgang / Straßengang
- Rückfahrleuchte
- Rückfahralarm

#### Optionen:

- Breite Palette von Anbaugeräten (Schaufel, Ladearm, Anbaugerät nach Maß)
- Klimaanlage
- Arbeitsleuchten
- ...