

MT 625

TECHNISCHE DATENBLATT



 **MANITOU**

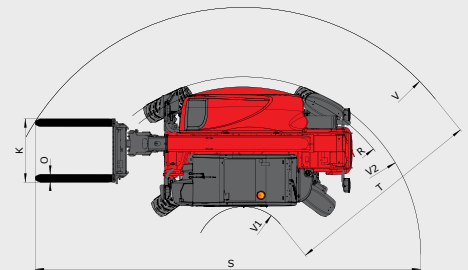
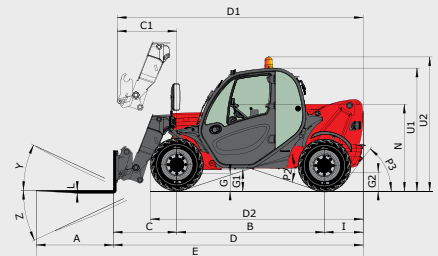
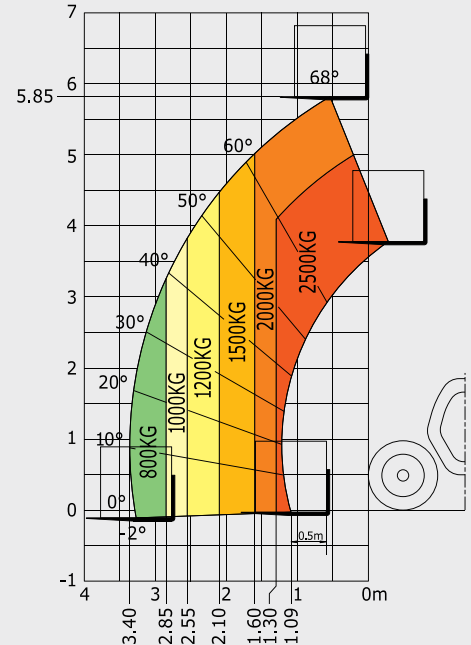
www.manitou.com

MT625

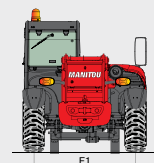
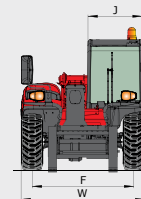
		MT 625
	Tragkraft bei 500 mm LSpa	2500 kg
	Ausbrechkraft an der Schaufelkante (ISO 8313)	3427 daN
	Hubhöhe	5.85 m
	Dauer: mit/ohne Hublast (in Sekunden)	
	Heben	8.00/8.00
	Senken	5.40/5.30
	Teleskop Ausfahren	5.60/5.90
	Teleskop Einfahren	4.30/4.00
	Ankippschwindigkeit ohne Last	3.50
	Auskippschwindigkeit ohne Last	3.60
	Bereifung	12-16.5 12PR SKS CL TUBELESS
	Gabelzinken (mm)	
Länge x Breite x Stärke	1200 x 125 x 45	
	Bremse	Ölbad-Lamellenbremse
	Motor KUBOTA STAGE III A	V3307-DI-T-E3B
	Hubraum	4 Zyl. - 3331 cm ³
	Leistung bei 2600 U/min	75 PS/55.4 kW
	Max. Drehmoment bei 1400 U/min (ISO 3046-1)	265 Nm
	Einspritzung	direkt
	Kühlsystem	Wasser
	Fahrantrieb	hydrostatisch
	Fahrtrichtungswahl	elektrohydraulisch
	Vorwärts - und Rückwärtsgänge	2/2
	Max. Fahrgeschwindigkeit	25 km/h
	Hydraulik	
	Zahnradpumpe	87.90 l/min - 235 bar
	Behälter	
	Kühlflüssigkeit	12 l
	Motoröl	11.2 l
	Hydrauliköl	115 l
	Kraftstoff	63 l
	Eigengewicht (mit Gabel)	4710 kg
	Gesamtbreite	1.81 m
	Bauhöhe	1.92 m
	Länge (über Gabelträger)	3.90 m
	Wendekreis (Außenradius der Räder)	3.31 m
	Bodenfreiheit	0.33 m
	Zugkraft unter Last	4035 daN
	Innenschallpegel LpA	75 dB
	Außenschallpegel LwA	104 dB
	Vibrationswert an Händen/armen	< 2.50 m/s ²
	Schwingungen auf den Körper	< 1.32 m/s ²

Reichweite bei maximaler Hubhöhe: 0.66 m

Gemäß Norm EN 1459 Anhang B



mm	D2	I	P3	V1
A 1200	E 5094	J 797	R 3150	V2 3310.5
B 2300	F 1492	K 1015	S 6651.5	W 1813
C 991	G 240	L 45	T 3935	Y 12°
C1 928	H 330	M 1314	U1 1920	Z 117°
D 3894	I 253	N 125	U2 2054	
D1 3831		O 37°	V 4700	



Dieser Prospekt enthält die Beschreibung der Ausführungen und möglichen Konfigurationen von Manitou-Produkten, die sich in ihrer jeweiligen Ausrüstung unterscheiden können. Die in diesem Prospekt dargestellten Ausrüstungen können je nach Ausführung zur Grundausstattung oder zur Sonderausstattung gehören oder nicht erhältlich sein. Manitou behält sich das Recht vor, die beschriebenen und dargestellten Spezifikationen jederzeit und ohne Vorankündigung zu ändern. Die angegebenen Spezifikationen sind für den Hersteller nicht bindend. Für weitere Einzelheiten wenden Sie sich bitte an Ihren Manitou-Händler. Das Dokument ist vertraglich nicht bindend. Die Darstellung der Produkte ist vertraglich nicht bindend. Die Liste der Spezifikationen ist nicht erschöpfend. Die Logos sowie das visuelle Erscheinungsbild des Unternehmens sind Eigentum von Manitou und dürfen ohne Genehmigung nicht verwendet werden. Alle Rechte vorbehalten. Die Fotos und Zeichnungen in dieser Broschüre dienen nur zur Information und als Anhaltspunkt. MANITOU BF SA - Aktiengesellschaft mit Aufsichtsrat - Firmenkapital: 39 547 824 Euro - 857 802 508 RCS Nantes



* kann je nach landestypischen Vorschriften variieren

FT026DE_A_0812_MT625